


@baloo_animacion 

Who
We are



Baloo Animación
somos una empresa de
animación que desarrolla,
organiza y anima diferentes
proyectos educativos con el
objetivo de ofrecer a sus
usuarios una alternativa de ocio
actualizada, motivante y rica en
valores. **Nos unimos** 
a PALACIO DE PIONEROS, club
referente en Aragón, que se
encargará de ofrecer una
formación en Ajedrez
innovadora, cualificada y
adaptada a las necesidades
de cada usuario.



PALACIO
DE PIONEROS



@palaciodepioneros
www.palaciodepioneros.es

¿QUÉ HAREMOS?

Formación técnica y táctica
adaptada al nivel de cada
usuario a través de tareas lúdicas,
clases prácticas, competiciones,
charlas formativas y de un equipo
de monitores referente en el
deporte aragonés.

JUNTO A OTRAS ACTIVIDADES

RECREATIVAS



- Actividades de piscina
- Excursiones de montaña
- Multiaventura
- Scape Rooms
- Actividades nocturnas
- Noche del Terror
- Multideporte
- Temática sorpresa

**CON TORNEO Y DÍA DE
PADRES EL SÁBADO 3**

**NECESARIO ACUDIR
A BUSCAR A SU HIJA/O**



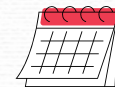
 **BALOO**



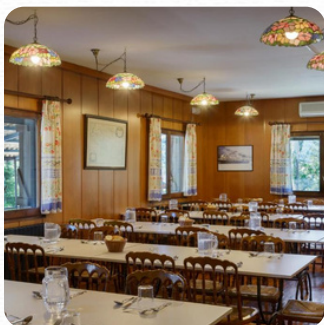
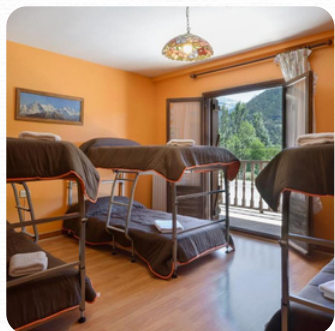
**CHESS CAMP
VILLANÚA**

**¿A QUÉ ESTÁS
ESPERANDO?**

**DEL 28 DE JULIO
AL 3 DE AGOSTO**



DE 8 A 15 AÑOS



¿Dónde vamos?



VILLANÚA (PIRINEO ARAGONÉS)
www.alberguevillanúa.es



¿Cómo me apunto?

651601662 / 680513230

- 1. Ponte en contacto con nosotros.**
Recibirás una **documento** (autorización) y un **formulario de inscripción ONLINE** que deberás rellenar.
- 2. Queda con nosotros.**
Entrega **señal de 100€** y **autorización firmada en mano. RESERVA DE PLAZA**
- 3. Rellena el Formulario Online**
solicítalo vía Whatshap si no lo tienes.
- 4. Realiza el ingreso bancario**
del importe restante (**325€**) **antes del día 30 DE JUNIO**
(Concepto: VILLANUA + Nombre Completo)
ES70 0182 0741 8902 0164 6993



PRECIO: 425€ (TODO INCLUIDO)

ALOJAMIENTO PENSIÓN COMPLETA
 INSTALACIONES EN UN ENTORNO MARAVILLOSO
 SEGURO RRCC Y ACCIDENTES
 CAMISETA CAMPAMENTO
 ACTIVIDADES EXTERNAS Y MATERIAL
 EQUIPO DE MONITORES TITULADO
 TRANSPORTE AUTOBÚS IDA INCLUIDO

NO INCLUYE BUS DE VUELTA

¿Qué debo llevar?

- MALETA O MOCHILA GRANDE
- MOCHILA PEQUEÑA (COLE)
- ROPA CÓMODA (DEPORTE)
- ROPA INTERIOR Y CALCETINES
- ROPA DE ABRIGO
- CALZADO DEPORTIVO
- PIJAMA
- BAÑADOR Y CHANCLETAS
- TOALLA DE PISCINA
- CHUBASQUERO
- ÚTILES DE ASEO
- BOTELLA / CANTIMPLORA
- LINTERNA
- GAFAS DE SOL / CREMA SOLAR / GORRA
- MEDICAMENTOS PERSONALES
- TARJETA SANITARIA ORIGINAL
- ROPA "ELEGANTE" ÚLTIMO DÍA
- COMIDA PRIMER DÍA
- SÁBANAS
- CUADERNO Y ESTUCHE



NO debo llevar



- MUCHO DINERO
- OBJETOS DE VALOR

FECHA LÍMITE APUNTARSE 30 DE JUNIO

REUNIÓN INFORMATIVA 4 DE JULIO
PARA APUNTAD@S



Plazas Limitadas

