


@baloo\_animacion 

**Who**  
**We are**



Baloo Animación  
somos una empresa de  
animación que desarrolla,  
organiza y anima diferentes  
proyectos educativos con el  
objetivo de ofrecer a sus  
usuarios una alternativa de ocio  
actualizada, motivante y rica en  
valores. **Nos unimos**   
a PALACIO DE PIONEROS, club  
referente en Aragón, que se  
encargará de ofrecer una  
formación en Ajedrez  
innovadora, cualificada y  
adaptada a las necesidades  
de cada usuario.



PALACIO  
DE PIONEROS



@palaciodepioneros  
[www.palaciodepioneros.es](http://www.palaciodepioneros.es)

## ¿QUÉ HAREMOS?

Formación técnica y táctica  
adaptada al nivel de cada  
usuario a través de tareas lúdicas,  
clases prácticas, competiciones,  
charlas formativas y de un equipo  
de monitores referente en el  
deporte aragonés.

### JUNTO A OTRAS ACTIVIDADES

### RECREATIVAS



- Actividades de piscina
- Excursiones de montaña
- Multiaventura SORPRESA
- Scape Rooms
- Actividades nocturnas
- Noche del Terror
- Multideporte
- Temática sorpresa

**CONVIVENCIA CON OTROS CAMPAMENTOS  
DEPORTIVOS DE BALOO ANIMACIÓN.**

**¡UN CAMPAMENTO DIFERENTE!**



**DE 8 A 16 AÑOS**

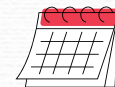
 **BALOO**



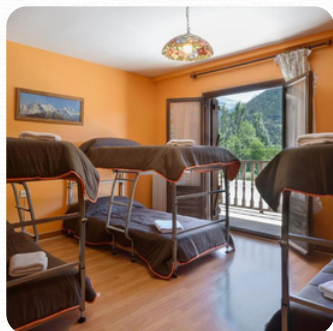
**CHESS CAMP  
VILLANÚA**

**¿A QUÉ ESTÁS  
ESPERANDO?**

**DEL 27 DE JULIO  
AL 2 DE AGOSTO**







## ¿Dónde vamos?



**VILLANÚA (PIRINEO ARAGONÉS)**  
**ALBERGUE VILLANÚA**



## ¿Cómo me apunto?

En [www.balooanimacion.es](http://www.balooanimacion.es)

1.

### Rellena formulario online en WEB

Clic en la pestaña de campamentos. Elige el que desees y baja hasta ver el **formulario ONLINE**. Después **descarga la autorización**.

2.

### Queda con nosotros.

Entrega **señal de 100€** y autorización firmada en mano. **RESERVA DE PLAZA**

3.

### Realiza el ingreso bancario

del importe restante (**365€**) antes del día 25 DE JUNIO

(Concepto: VILLANÚA + Nombre Completo)

**ES70 0182 0741 8902 0164 6993**

Para cualquier duda... **614 283 766**



**PRECIO: 465€** (TODO INCLUIDO)

ALOJAMIENTO PENSIÓN COMPLETA

INSTALACIONES EN UN ENTORNO MARAVILLOSO

SEGURO RRCC Y ACCIDENTES

CAMISETA CAMPAMENTO

PISCINA E INSTALACIONES DEPORTIVAS

ACTIVIDAD MULTIAVENTURA

EQUIPO DE MONITORES TITULADO

TRANSPORTE AUTOBÚS IDA y VUELTA



## ¿Qué debo llevar?

- MALETA O MOCHILA GRANDE
- MOCHILA PEQUEÑA (COLE)
- ROPA CÓMODA (DEPORTE)
- ROPA INTERIOR Y CALCETINES
- ROPA DE ABRIGO
- CALZADO DEPORTIVO
- PIJAMA
- BAÑADOR Y CHANCLETAS
- TOALLA DE PISCINA
- CHUBASQUERO
- ÚTILES DE ASEO
- BOTELLA / CANTIMPLORA
- LINTERNA
- GAFAS DE SOL / CREMA SOLAR / GORRA
- MEDICAMENTOS PERSONALES
- TARJETA SANITARIA ORIGINAL
- ROPA "ELEGANTE" ÚLTIMO DÍA
- COMIDA PRIMER DÍA
- SÁBANAS
- CUADERNO Y ESTUCHE



## NO debo llevar



- MUCHO DINERO
- OBJETOS DE VALOR

**FECHA LÍMITE DE PAGO**

**25 DE JUNIO**

**REUNIÓN INFORMATIVA  
PARA APUNTAD@S**

**7 DE JULIO**



**Plazas  
Limitadas**

