

@baloo_animacion 

Who
We are



Baloo Animación
somos una empresa de
animación que desarrolla,
organiza y anima diferentes
proyectos educativos con el
objetivo de ofrecer a sus
usuarios una alternativa de ocio
actualizada, motivante y rica en
valores.

Creamos un campamento en un
entorno maravilloso. Trabajamos
de la mano de Albergue
Villanúa, con muchos años de
experiencia en estancias para
grandes grupos. Vamos a por la
III Edición de este proyecto.

www.balooanimacion.es

¿QUÉ HAREMOS?

Un campamento de Aventura,
lleno de divertidísimas actividades
adaptadas a las edades de los
participantes. Convivencia en un
entorno maravilloso junto a otros
campamentos de diferentes
disciplinas deportivas.



ACTIVIDADES MULTIAVENTURA

- Rafting (Murillo de Gállego)
- Orientación, Escape (Villanúa)
- Paintball / Rocódromo (Jaca)
- Tirolinas + Tiro con Arco
- Noche en la montaña
- Actividad sorpresa
- Actividades de piscina.
- Visita pozas naturales.

Y otras muchas actividades de ocio
por el pueblo y alrededores.

**CON UNA TEMÁTICA SORPRESA
COMO HILO CONDUCTOR**

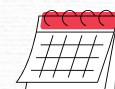
 **BALOO**



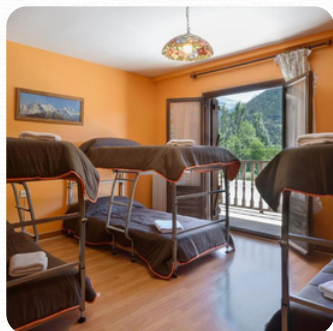
CAMPAMENTO AVENTURA VILLANÚA

**¿A QUÉ ESTÁS
ESPERANDO?**

**DEL 27 DE JULIO
AL 2 DE AGOSTO**



 **EDAD 10 A 18 AÑOS**



¿Dónde vamos?



VILLANÚA (PIRINEO ARAGONÉS)
www.alberguevillanúa.es



¿Cómo me apunto?

614 283 766

1.

Rellena formulario Online en Web

Clic en la pestaña de campamentos. Elige el que desees y baja hasta ver el **formulario ONLINE**. Después **descarga la autorización**.

2.

Queda con nosotros.

Entrega **señal de 100€** y autorización firmada en mano. **RESERVA DE PLAZA**

3.

Realiza el ingreso bancario

del importe restante (**540€**) antes del día 25 DE JUNIO

ES70 0182 0741 8902 0164 6993

(Concepto: AVENTURA + Nombre Completo)



PRECIO: 550€ (IVA INCLUIDO)

ALOJAMIENTO PENSIÓN COMPLETA
INSTALACIONES EN UN ENTORNO MARAVILLOSO
SEGURO RRCC Y ACCIDENTES
CAMISETA CAMPAMENTO
ACTIVIDADES EXTERNAS Y MATERIAL
EQUIPO DE MONITORES TITULADO
TRANSPORTE IDA Y VUELTA CAMPAMENTO



¿Qué debo llevar?

- MOCHILA GRANDE MONTAÑA
- ESTERILLA + SACO
- MOCHILA PEQUEÑA (COLE)
- ROPA CÓMODA (DEPORTE)
- ROPA INTERIOR Y CALCETINES
- ROPA DE ABRIGO
- CALZADO DEPORTIVO y MONTAÑA
- PIJAMA
- BAÑADOR Y CHANCLETAS
- TOALLA DE PISCINA
- CHUBASQUERO
- ÚTILES DE ASEO
- BOTELLA / CANTIMPLORA
- LINTERNA
- GAFAS DE SOL / CREMA SOLAR
- GORRA
- MEDICAMENTOS PERSONALES
- TARJETA SANITARIA ORIGINAL
- ROPA "ELEGANTE" ÚLTIMO DÍA
- COMIDA PRIMER DÍA
- SÁBANAS



NO debo llevar



- MUCHO DINERO
- OBJETOS DE VALOR

FECHA LÍMITE APUNTARSE 25 DE JUNIO

REUNIÓN INFORMATIVA 2 DE JULIO
PARA APUNTAD@S

